

Sistema Integral de Evaluación de la Educación Preescolar de Tamaulipas (SIEEP)

Ciclo Escolar 2025-2026

GUÍA DE APLICACIÓN. ETAPA DIAGNÓSTICA 2º GRADO

Propósito: Valorar los Procesos de Desarrollo de Aprendizaje de los y las alumnas de Educación Preescolar en tres momentos durante el ciclo escolar, aplicando herramientas de evaluación y acciones; considerando los cuatro Campos Formativos.

- Previamente a la entrevista del alumno y padre de familia o tutor, designar el espacio de preferencia amplio y mobiliario adecuado al alumno, que le permita realizar las actividades que se le sugiere.
- Contar con el material necesario para cada indicador y las hojas de registro para los indicadores por alumno.
- Colóquese frente a el/la alumno (a) considerando la altura y las barreras para el aprendizaje al momento de aplicar el instrumento.


CAMPO FORMATIVO: LENGUAJES		ORIENTACIONES PARA EL REGISTRO ESCALA VALORATIVA		
CONSIGNAS PARA EL/LA ALUMNO (A)	PROCESOS DE DESARROLLO DE APRENDIZAJE (PDA)	3	2	1
1 En una caja, un dado o una ruleta, integrar diferentes preguntas, por ejemplo: <ul style="list-style-type: none"> • ¿cuál es tu comida favorita?, • ¿qué te gusta ver en la televisión?, • ¿a qué te gusta jugar?, etc. (Variar las preguntas de acuerdo con el contexto), una pregunta por alumno. 	Manifiesta oralmente y de manera clara necesidades, emociones, gustos, preferencias e ideas, que construye en la convivencia diaria, y se da a entender apoyándose de distintos lenguajes.	Se comunica de manera oral y clara, y/o por medio de distintos lenguajes.	Con apoyo se comunica de manera oral y/o por medio de distintos lenguajes.	Ni con ayuda se comunica de manera oral y/o por medio de distintos lenguajes.
2 Proporcionar materiales y solicitar que representen su nombre , el cual será colocado en un listado que funcione como registro de asistencia.	Representa su nombre y otras palabras comunes, con recursos propios y con distintos propósitos, tales como marcar sus producciones, registrar su asistencia, entre otros.	Representa su nombre y otras palabras con recursos propios y con distintos propósitos.	Con apoyo representa su nombre y/o palabras comunes con recursos propios y con distintos propósitos.	Ni con ayuda representa su nombre u otras palabras.
3 Leer un cuento, fábula, historia o relato; hacer una pausa y pedir al alumno(a) que siga la narración . Apoyar cuestionando:	Lee con apoyo y narra con una secuencia lógica, diferentes textos literarios como leyendas, cuentos, fábulas, historias y relatos de la comunidad, en las que aprecia	Lee con apoyo y narra con secuencia lógica diferentes textos.	Lee con apoyo y narra sin secuencia lógica diferentes textos.	Ni con ayuda lee o narra diferentes textos.

	<ul style="list-style-type: none"> ¿qué crees que pasó después?, ¿qué pasaría al final? 	otras formas de vida, de pensamiento y de comportamiento.			
4	<p>Presentar una adivinanza sencilla, por ejemplo: ¿Qué es amarillo por fuera y blanco por dentro?</p> <p>Pedir que los alumnos elaboren una adivinanza sencilla basada en objetos que puedan observar en el aula.</p>	Utiliza distintos recursos de los lenguajes, tales como sonido, ritmo, música, velocidad y movimientos corporales, gestos o señas, para acompañar y modificar adivinanzas, canciones, trabalenguas, retahílas, coplas, entre otros, y con ello crea otras formas de expresión.	Utiliza distintos recursos de los lenguajes, los acompaña y modifica para crear otras formas de expresión.	Con apoyo utiliza distintos recursos de los lenguajes, los acompaña.	Ni con ayuda utiliza distintos recursos de los lenguajes.
5	<p>Dejar al alcance materiales gráficos que puedan ofrecer a los niños y pedir que represente ¿qué te hace sentir feliz?</p>	Elige algunos recursos gráficos, como marcas propias, símbolos, dibujos o algunos otros de los lenguajes artísticos, al representar emociones y experiencias.	Elige algunos recursos gráficos para representar emociones y experiencias.	Con apoyo elige algunos recursos gráficos para representar emociones y experiencias.	Ni con ayuda elige algunos recursos gráficos ni representa emociones y experiencias.
CAMPO FORMATIVO: SABERES Y PENSAMIENTO CIENTÍFICO			ORIENTACIONES PARA EL REGISTRO ESCALA VALORATIVA		
CONSIGNAS PARA EL/LA ALUMNO (A)		PROCESOS DE DESARROLLO DE APRENDIZAJE (PDA)	3	2	1
6	<p>Colocar frente al niño hasta diez objetos como cubos, piedras, fichas, etc. Solicitar que responda "¿cuántos objetos hay?".</p> <p>En observaciones registrar hasta qué número contó la/el alumno.</p>	Cuenta objetos y elementos de su entorno.	Cuenta hasta 10 objetos y elementos de su entorno de manera autónoma.	Con apoyo cuenta objetos y elementos de su entorno.	Ni con ayuda cuenta objetos y elementos de su entorno.
7	<p>Seleccione tres imágenes del anexo 1 e indique: ordena las tarjetas de acuerdo a lo que tú haces desde que te levantas hasta que llegas a la escuela.</p>	Utiliza palabras relacionadas con el paso del tiempo que aprende en su contexto social, tales como: antes, después, primero, al final, temprano, en la mañana, en la tarde, en la noche, entre otras.	Utiliza palabras relacionadas con el paso del tiempo.	Con apoyo utiliza palabras relacionadas con el paso del tiempo.	Ni con ayuda utiliza palabras relacionadas con el paso del tiempo.

	<p>Pedir que forme una secuencia de tres momentos: primero, después, al final.</p> <p>ANEXO 1</p> 				
8	<p>Mostrar las tarjetas de las cuatro figuras geométricas (anexo 2). Pedir que observe a su alrededor y que mencione algunos objetos que tengan la forma que está representada en la tarjeta.</p> <p>ANEXO 2</p> 	<p>Identifica formas geométricas en objetos de su entorno y lo representa con dibujos y líneas.</p>	<p>Identifica formas geométricas en objetos de su entorno y las representa con dibujos y líneas.</p>	<p>Con apoyo identifica formas geométricas en objetos de su entorno y/o las representa con dibujos y líneas.</p>	<p>Ni con ayuda identifica formas geométricas en objetos de su entorno ni las representa con dibujos y líneas.</p>
9	<p>Proporcionar diversos materiales que se puedan organizar de entre dos o tres categorías (forma, tamaño y color), y cuestionar: “¿Puedes organizar estos materiales de acuerdo a...?”</p>	<p>Organiza por sus semejanzas, objetos y elementos de su entorno, con un propósito definido y los representa mediante dibujos, símbolos, pictogramas en cuadros y tablas sencillas.</p>	<p>Organiza por sus semejanzas objetos y/o elementos de su entorno y los representa.</p>	<p>Con apoyo organiza por sus semejanzas objetos y/o elementos de su entorno y los representa.</p>	<p>Ni con ayuda organiza objetos por sus semejanzas y/o elementos de su entorno ni los representa.</p>
10	<p>Mostrar tres objetos de diferentes longitudes (entre ellos uno más largo y uno más</p>	<p>Compara la longitud de dos o más objetos de uso cotidiano de manera</p>	<p>Compara la longitud de objetos de uso cotidiano de manera</p>	<p>Con apoyo compara la longitud de objetos de uso cotidiano de</p>	<p>Ni con ayuda compara la longitud de objetos.</p>

	corto) y pregunte: " ¿cuál de estos es más largo? " Mostrar otros tres objetos de diferentes longitudes (entre ellos uno más largo y uno más corto) y pregunte: " ¿cuál es más corto? "	directa o por superposición, contrasta con sus pares.	directa o por superposición.	manera directa o por superposición.	
CAMPO FORMATIVO: ÉTICA, NATURALEZA Y SOCIEDADES			ORIENTACIONES PARA EL REGISTRO ESCALA VALORATIVA		
CONSIGNAS PARA EL/LA ALUMNO (A)		PROCESOS DE DESARROLLO DE APRENDIZAJE (PDA)	3	2	1
11	Relatar una pequeña historia, a manera de ejemplo, de lo que usted hizo el fin de semana. Al finalizar cuestionar al alumno: ¿qué hiciste tú el fin de semana?	Expresa algunas de sus costumbres y rutinas familiares, y las compara con las de su pares, encontrando similitudes.	Expresa costumbres y rutinas familiares, y las compara encontrando similitudes con las de otros.	Con apoyo expresa costumbres y rutinas familiares.	Ni con ayuda expresa costumbres y rutinas familiares.
12	Presentar un ser vivo y uno no vivo (por ejemplo una piedra y un insecto). Cuestionar: " ¿cómo es cada uno? ", y " ¿cómo podemos cuidarlos y preservarlos? "	Aprecia la diversidad de características de los seres vivos y no vivos que hay en la naturaleza y sugiere formas de cuidarlos y preservarlos.	Distingue las características de los seres vivos y no vivos y sugiere formas de cuidarlos y preservarlos.	Con apoyo distingue las características de los seres vivos y no vivos y/o sugiere formas de cuidarlos y preservarlos.	Ni con ayuda distingue las características de los seres vivos y no vivos.
13	Proponer al grupo organizar un juego iniciando con establecer normas para llevarlo a cabo . Escuchar y registrar las ideas de los alumnos para construir el acuerdo para el juego.	Construye acuerdos para una convivencia pacífica en su hogar y escuela, al escuchar y expresar con respeto ideas y opiniones propias y de las demás personas, que fortalezcan una cultura de paz.	Escucha y expresa con respeto ideas y opiniones para construir acuerdos de convivencia pacífica.	Con apoyo escucha y expresa con respeto ideas y opiniones para construir acuerdos de convivencia pacífica.	Ni con ayuda escucha y expresa con respeto ideas y opiniones.
CAMPO FORMATIVO: DE LO HUMANO Y LO COMUNITARIO			ORIENTACIONES PARA EL REGISTRO ESCALA VALORATIVA		
CONSIGNAS PARA EL/LA ALUMNO (A)		PROCESOS DE DESARROLLO DE APRENDIZAJE (PDA)	3	2	1
14	Pedir que se represente a sí mismo de manera gráfica. Proporcionar para ello diversos	Representa la imagen que tiene de sí y de sus pares con apoyo de	Representa la imagen que tiene de sí y de otros, a través de los	Con apoyo representa la imagen que tiene de sí y de otros, a través	Ni con ayuda representa la imagen

	recursos para desarrollar alguno de los lenguajes artísticos, por ejemplo: modelado, dibujo o pintura.	diversos recursos de los lenguajes artísticos.	lenguajes artísticos (modelado, dibujo o pintura).	de los lenguajes artísticos (modelado, dibujo o pintura).	que tiene de sí, ni de otros.
15	Mantener el equilibrio estático sobre un pie el tiempo que pueda, dentro de un aro o un círculo previamente marcado. Cambiar de pie sin desplazarse.	Mantiene el control y equilibrio de los distintos segmentos corporales tanto en situaciones estáticas (sostenerse en un pie, hacer una figura con el cuerpo, entre otras) como en movimientos sin desplazamiento (girar, brincar, etcétera).	Mantiene el control y equilibrio en situaciones estáticas y movimientos sin desplazamiento.	Con apoyo mantiene el control y equilibrio en situaciones estáticas y/o movimientos sin desplazamiento.	Ni con ayuda mantiene el control y equilibrio en situaciones estáticas ni movimientos sin desplazamiento.
16	En un lugar amplio y libre de obstáculos; decir: ¡Vamos a jugar a ubicarnos!, siguiendo las indicaciones: adelante de, atrás de, arriba de, debajo de. NOTA: Observar el proceso de desarrollo de la actividad , no el número de indicaciones en las que logra ubicarse.	Adapta sus movimientos y fortalece su lateralidad al desplazarse en espacios de la escuela, casa y comunidad en distintas direcciones y con velocidades variadas; descubre nuevas formas de moverse.	Adapta y descubre movimientos y fortalece su lateralidad al desplazarse en distintas direcciones y velocidades variadas.	Con apoyo adapta y descubre movimientos y fortalece su lateralidad al desplazarse en distintas direcciones y velocidades variadas.	Ni con ayuda adapta y descubre movimientos.
17	Mencionar, “vamos a jugar a lanzar la pelota”. Indicar al alumno que lance la pelota para encestarla dentro de una caja.	Controla sus movimientos al usar objetos, herramientas y materiales en juegos y actividades de experimentación, creación personal y resolución de problemas, atendiendo las normas de seguridad.	Controla sus movimientos al usar objetos, herramientas y materiales atendiendo las normas de seguridad.	Con apoyo controla sus movimientos al usar objetos, herramientas y materiales y/o atendiendo las normas de seguridad.	Ni con ayuda controla sus movimientos al usar objetos, herramientas y materiales.
18	Cuestionar a los alumnos sobre los estilos de vida, activos y saludables. Escuchar sus comentarios y preguntar qué otras acciones favorecen el cuidado de la salud.	Se familiariza con diversas prácticas que favorecen el cuidado de la salud desde la experiencia y visión de otras culturas, sin ponerse en riesgo.	Practica medidas que favorecen el cuidado de la salud.	Menciona medidas que favorecen el cuidado de la salud.	Ni practica ni menciona medidas que favorecen el cuidado de la salud.

	<div> ANEXO 3  </div>				
19	Este PDA se evalúa observando el comportamiento del alumno durante las actividades anteriores.	Manifiesta disposición para establecer acuerdos que beneficien a todas y todos a fin de convivir con respeto y tolerancia a las diferencias.	Participa y convive con respeto y tolerancia.	Con apoyo participa y convive con respeto y tolerancia.	Ni con ayuda participa y convive con respeto y tolerancia.
PREGUNTAS DIRIGIDAS AL PADRE, MADRE O TUTOR					
1	Utiliza diversas expresiones para manifestar lo que le gusta o disgusta en diferentes situaciones.				
2	Utiliza palabras que expresan tiempo, como por ejemplo: "ayer", "hoy" y "mañana". Si responde afirmativamente, pregunte si lo hace de manera correcta.				
3	Imita a personajes de la familia y asume roles típicos de algunos de sus miembros, como: "hacer como que cocina", "hacer como que regaña a otro niño", "hacer como que se va a trabajar".				
4	Puede bañarse solo cumpliendo la mayoría de los pasos como desvestirse, enjabonarse, enjuagarse y secarse, aunque necesite ayuda para alcanzar algunos productos de higiene como el champú o la toalla.				
5	¿Su niño (a) puede mantener la atención en algo que le interesa por más de 5 minutos?				
6	¿Logra usted identificar cuando su hijo expresa emociones como tristeza, felicidad, enojo?, ¿Considera que las expresa de manera acorde a lo que siente?				
7	¿Su niño (a) ha tenido una pérdida o un acontecimiento importante que haya influido en su desarrollo?, ¿cómo lo manifiesta? (por ejemplo familiar, social, escolar, etc.)				
<p>NOTA: Si la docente ya realizó una actividad anterior en donde obtuvo información, solo registre la respuesta. En el caso del Campo Formativo de lo Humano y lo Comunitario, quienes cuenten con maestros (as) de educación física se pueden apoyar para que ellos realicen las actividades de manera grupal y la educadora (or) pueda realizar el registro centrando la observación en cada alumno. Algunos indicadores se pueden valorar en forma grupal, si así lo creen pertinente.</p>					

2º

Aprende en casa



You Tube

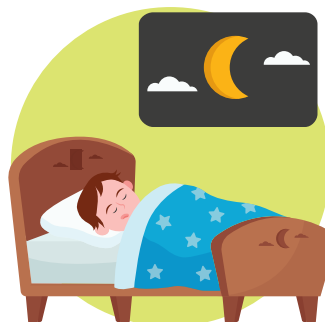


2º

Aprende en casa



You Tube



2º

Libros NEM



Aprende en casa



You Tube



Comunidad del Saber



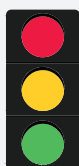
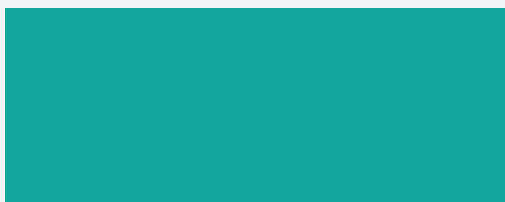
círculo



cuadrado



rectángulo



triángulo





Libros NEM



Aprende en casa



You Tube



Comunidad del Saber



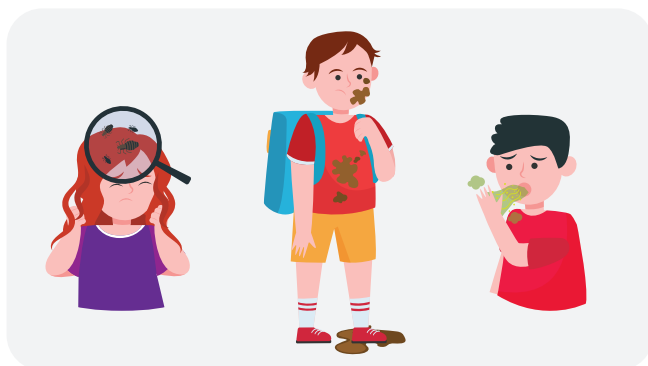
POSITIVOS:

limpios



NEGATIVOS:

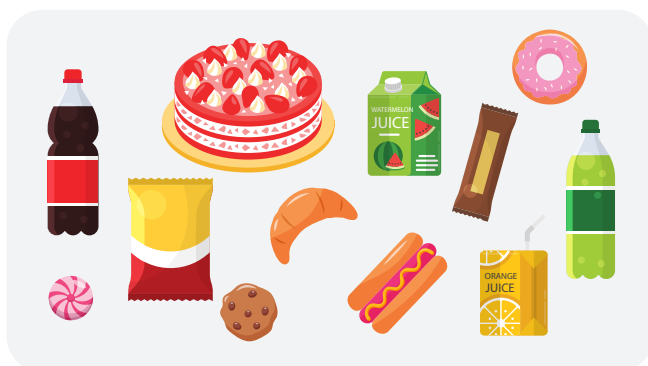
sucios



alimentos saludables



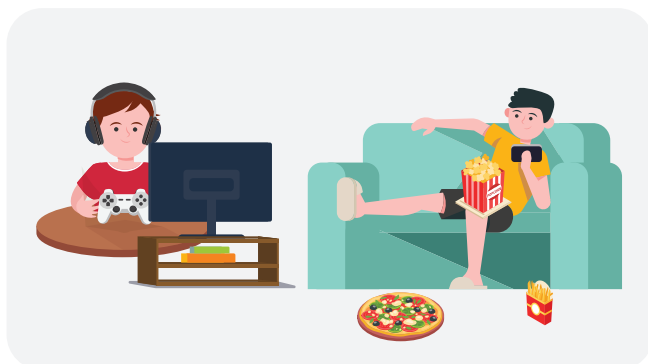
alimentos chatarra



activos



sedentarios



HÁBITOS DE HIGIENE, ALIMENTACIÓN Y ACTIVIDAD FÍSICA

